



In collaborazione con:



Pubblica Assistenza Sasso Marconi



Club Alpino Italiano Bologna

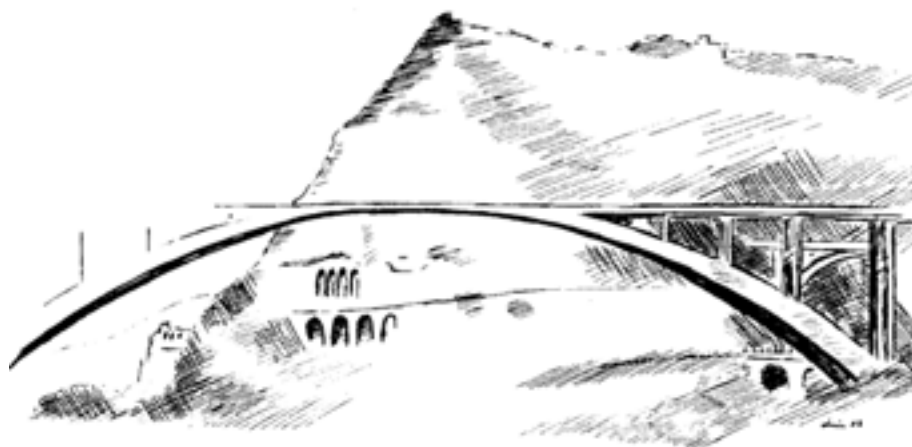


Città di Sasso Marconi
Assessorato al Turismo

2° CORSO DI FORMAZIONE ALL'ESCURSIONISMO DI GRUPPO

ANIMATORI TURISTICO AMBIENTALI

ESCURSIONISMO - TREKKING



Novembre 2009/Gennaio 2010 ore 20.45
c/o Sede Pubblica Assistenza - Via San Lorenzo 4, Sasso Marconi

PROGRAMMA

Martedì 24 Novembre 2009

Presentazione

- Corretta frequentazione del territorio e tutela dell'ambiente
- Filosofia dell'escursionismo
- Preparazione fisica, equipaggiamento, allenamento e alimentazione, abbigliamento

Martedì 15 Dicembre 2009

Organizzazione di un'escursione

- Scelta e descrizione di un itinerario
- Stima dei tempi e scala delle difficoltà
- Il sentiero quale infrastruttura per l'escursionismo
- Rete sentieristica - Segnaletica

Martedì 1 Dicembre 2009

Cartografia e orientamento

- La carta topografica - I simboli convenzionali
- Tecniche di orientamento - Uso della bussola

Sabato 19 Dicembre 2009 (orario da def.)

Escursione alla Foresta dell'Acquerino (PT)

- Tra storia e natura: scoprire il territorio

Mercoledì 9 Dicembre 2009

L'ambiente: geologia e morfologia

- Flora e fauna

Martedì 22 Dicembre 2009

Psicologia di gruppo

- Aspetti psicoanalitici, tecniche di relazione e conduzione dell'escursione

Sabato 12 Dicembre 2009

Escursione ai Prati di Mugnano

- Prova pratica con bussola e carta

Ritrovo ore 9 c/o Stazione FS di Sasso Marconi

Martedì 12 Gennaio 2010

Pericoli oggettivi e soggettivi

- Organizzazione operazione di soccorso
- Chiamata 118 - Gestione emergenza

ISCRIZIONI (max. 35 iscritti)

Sono aperte c/o la Segreteria CSI - Tribuna Piscina comunale dal lunedì al venerdì, dalle 16.30 alle 19.30 • Tel. 051 6751134 / 6752007 • Info: Valerio, tel. 377 1040871

Quota di iscrizione: 35 € comprensivi di assicurazione "CSI" e materiale didattico



Città di Sasso Marconi
Assessorato al Turismo

In collaborazione con:



Pubblica Assistenza Sasso Marconi

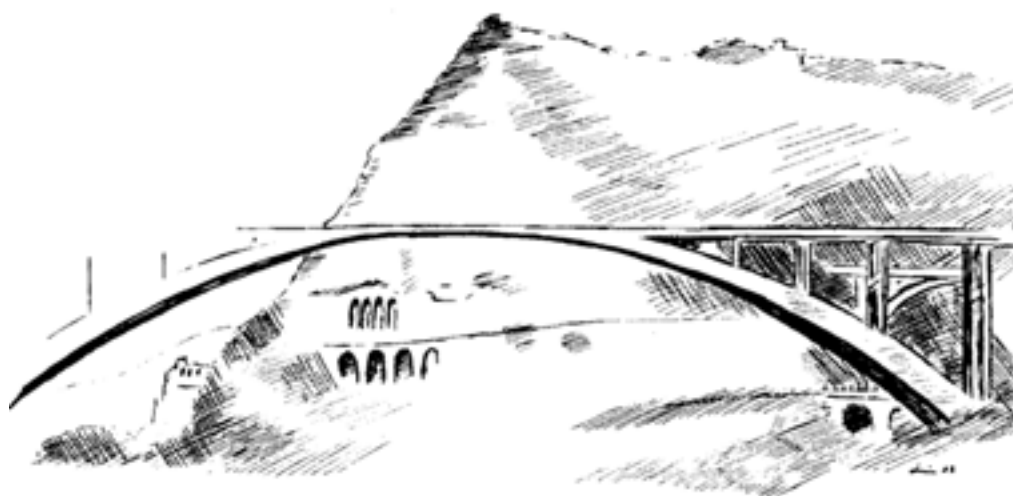


Club Alpino Italiano Bologna

2° Corso di formazione all'escursionismo di gruppo

ANIMATORI TURISTICO AMBIENTALI

ESCURSIONISMO – TREKKING



Dove: Sede Pubblica Assistenza, via San Lorenzo 4 - Sasso Marconi

Quando: a partire da **Martedì 24 Novembre 2009**

Quota di iscrizione: 35 euro comprensivi di assicurazione "CSI" e materiale didattico

ISCRIZIONI (aperte fino ad un massimo di 35 iscritti)

c/o Segreteria CSI Tribuna Piscina comunale (dal lunedì al venerdì, ore 16.30 -19.30)

tel. 051 6751134 / 6752007 - Informazioni: Valerio 377 1040871

Al Corso di base seguiranno momenti formativi e informativi su tematiche e luoghi specifici del territorio, promossi in collaborazione con il Comune di Sasso Marconi e le realtà operanti nel campo del turismo e dell'escursionismo ambientale e culturale,

Programma del corso

2° Corso di formazione all'escursionismo di gruppo ANIMATORI TURISTICO AMBIENTALI

Martedì 24 Novembre 2009 ore 20.45

Presentazione a cura CSI Sasso Marconi e Club Alpino Italiano (CAI) - Sezione di Bologna

- Corretta frequentazione del territorio - Tutela dell'ambiente
- Filosofia dell'escursionismo
- Preparazione fisica - Equipaggiamento, Allenamento e alimentazione - Abbigliamento

Relatore: *Sergio Gardini (Commissione Regionale Escursionismo CAI)*

Martedì 1 Dicembre 2009 ore 20.45

Cartografia e orientamento

- Lettura carta topografica - Simboli convenzionali
- Tecniche di orientamento - Uso della bussola

Relatore: *Alessandro Geri (Commissione Nazionale Escursionismo CAI)*

Mercoledì 9 Dicembre 2009 ore 20.45

L'ambiente: geologia e morfologia - Flora e fauna

Relatore: *Lorenzo Olmi (Responsabile Riserva Contrafforte Pliocenico)*

Sabato 12 Dicembre 2009

Prova pratica con bussola e carta: escursione ai Prati di Mugnano

Ritrovo ore 9 c/o parcheggio Stazione ferroviaria di Sasso Marconi

Martedì 15 Dicembre 2009 ore 20.45

Organizzazione di un'escursione

- Scelta e descrizione di un itinerario
- Stima dei tempi e delle difficoltà - Scala delle difficoltà escursionistiche
- Il sentiero quale infrastruttura per l'escursionismo
- Rete sentieristica - Segnaletica

Relatori: *Luigi Mantovani (Commissione Nazionale Escursionismo CAI)* e *Sergio Gardini*

Sabato 19 Dicembre 2009 (orari e logistica da definire)

Escursione alla Foresta dell'Acquerino (PT)

Tra storia e natura: scoprire il territorio camminando

Martedì 22 Dicembre 2009 ore 20.45

Psicologia di gruppo

- Dinamiche di gruppo - Aspetti psicoanalitici e sindromi
- Tecniche di relazione - Conduzione dell'escursione

Relatore: *Giorgio Ghedini (Corpo Nazionale Soccorso Alpino e Speleologico)*

Martedì 12 Gennaio 2010 ore 20.45

Pericoli oggettivi e soggettivi

Organizzazione di un'operazione di soccorso - Chiamata 118 e gestione emergenza

Serata a cura della *Pubblica Assistenza Sasso Marconi* e del *Soccorso Alpino Italiano*